



MOTEUR

Marque, modèle	: Mitsubishi 6D16-TLU2J
Type	: Moteur diesel refroidi à l'eau, 4 temps, 6 cylindres en ligne, injection directe, turbocompresseur et refroidisseur intermédiaire
Puissance	: 216 CV (161 kW) 2150 tr/min SAE J1995
Couple maximal	: 854 Nm 1600 tr/min
Cylindrée	: 7,540 cc
Alésage x course	: 118 mm x 115 mm

CHASSIS AUXILIAIRE

Construction	: Châssis inférieur en « X », châssis latéral en caisson pentagonal
Patin	: Triple nervure
Nb de patins	: 2 x 51 pcs
Nb de rouleaux inférieurs	: 2 x 9 pcs
Nb de rouleaux supérieurs	: 2 x 2 pcs
Tendeur de chenille	: Hydraulique, avec amortisseur à ressort

CABINE

- Améliore la visibilité panoramique de l'opérateur
- Augmente l'espace intérieur de la cabine
- Utilisation de 6 silent-blocs sur la cabine pour amortir les vibrations.
- Grande capacité d'air conditionné
- Compartiment réfrigéré
- Porte gobelet, boîte à gants
- Tapis de sol anti-dérapant
- Améliore le confort de l'opérateur à travers le siège multi-réglables
- Cabine redessinée de façon ergonomique en relocalisant le tableau de bord et redessinant les leviers et pédales de transport

SYSTEME DE ROTATION

Motor	: Moteur à pistons axiaux à cylindrée constante et plateau incliné
Réducteur	: A engrenage planétaire à 2 étages
Frein de rotation	: Hydraulique, à disque, avec avertissement
Vitesse de rotation	: 11.4 tr/min

DEPLACEMENT ET FREINS

Déplacement	: Entièrement hydrostatique
Moteur de déplacement	: Moteur à pistons axiaux avec 2 paliers de vitesse et plateau incliné
Réducteur	: Système à engrenage planétaire à 3 étages
Vitesse de déplacement	
Elevée	: 4.9 km/h
Faible	: 3.2 km/h
Traction max.	: 25,850 kgf
Pente admissible	: 35° (70%)
Frein de stationnement	: Hydraulique, à disque, avec avertissement automatique

SYSTEME HYDRAULIQUE

Pompe principale

Type	: 2 pompes à pistons axiaux avec double cylindrée variable et plateau incliné
Débit max.	: 2 x 250 L/m
Pompe pilote	: A engrenage, 27 L/m (15 cm³/tr)

Pressions de fonctionnement

Cylindres	: 330 kgf/cm²
Augmentation de la puissance	: 360 kgf/cm²
Travel	: 360 kgf/cm²
Swing	: 285 kgf/cm²
Pilot	: 40 kgf/cm²

Cylindres

Flèche	: 2 x 140 x 100 x 1,445 mm
Bras	: 1 x 160 x 110 x 1,760 mm
Godet	: 1 x 140 x 100 x 1,195 mm

Opera Control System

- Utilisation facile du tableau de bord et des menus
- Améliore la consommation carburant et la productivité
- Efficacité maximum par la sélection des différents modes de puissance et de travail
- Prévention de la surchauffe et protection du système sans interruption du travail
- Powerboost automatique avec position marche / arrêt
- Arrêt automatique du circuit électrique
- Information sur la maintenance et du système de prévention
- Visualisation des erreurs et système de prévention
- Hidromek Smartlink GPRS système de localisation par satellite (en Option)
- Pré-chauffage automatique
- Ralentissement automatique et décélération automatique du système
- Powershift automatique pour améliorer les performances
- Sélection multi-langages sur le tableau de bord
- Surveillance en continue des paramètres opérationnels tel que pression, température, charge du moteur
- Système antivol avec code personnel
- Possibilité d'enregistrer 26 différentes heures de fonctionnement
- Caméra de recul et sur le bras (en option)

CAPACITES DE REMPLISSAGE

Réservoir	: 483 L
Réservoir hydraulique	: 205 L
Système hydraulique	: 370 L
Système de refroidissement du moteur	: 36 L
Huile moteur	: 28 L
Engrenage de réduction d'oscillation	: 6 L
Engrenage de réduction de déplacement	: 2x9.5L

SYSTEME ELECTRIQUE

Tension	: 24 V
Batterie	: 2 x 12 V x 150 Ah
Alternateur	: 24 V / 50 A
Démarrreur	: 24 V / 5.0 kW

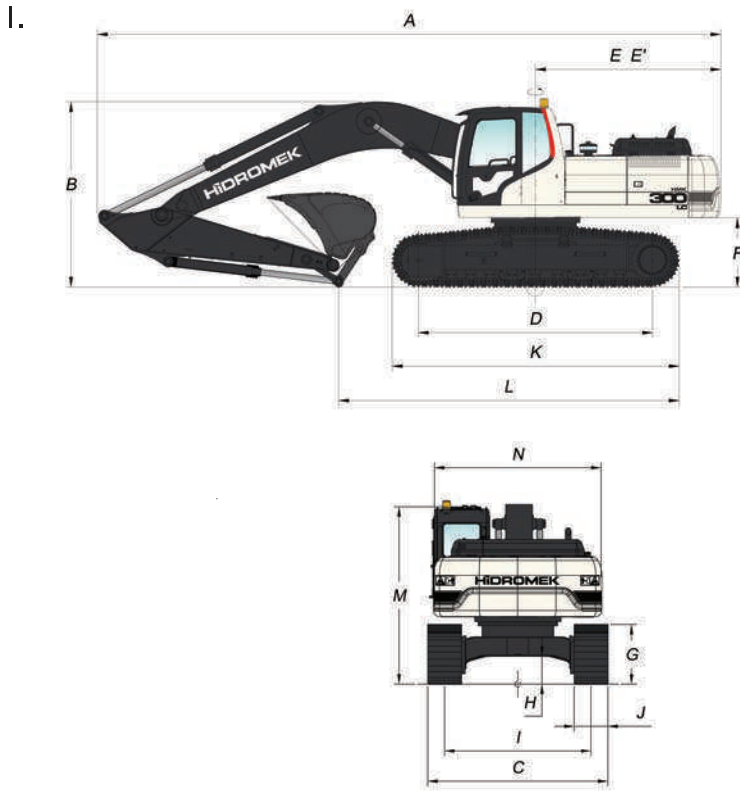
LUBRIFICATION

Un système de lubrification centrale est disponible afin de lubrifier les points difficiles à atteindre, la flèche et le bras, par exemple.

POIDS

Poids en ordre de marche de la machine en série (300LC) : 30,800 kg
Poids en ordre de marche de la machine en série (300NLC) : 30,730 kg

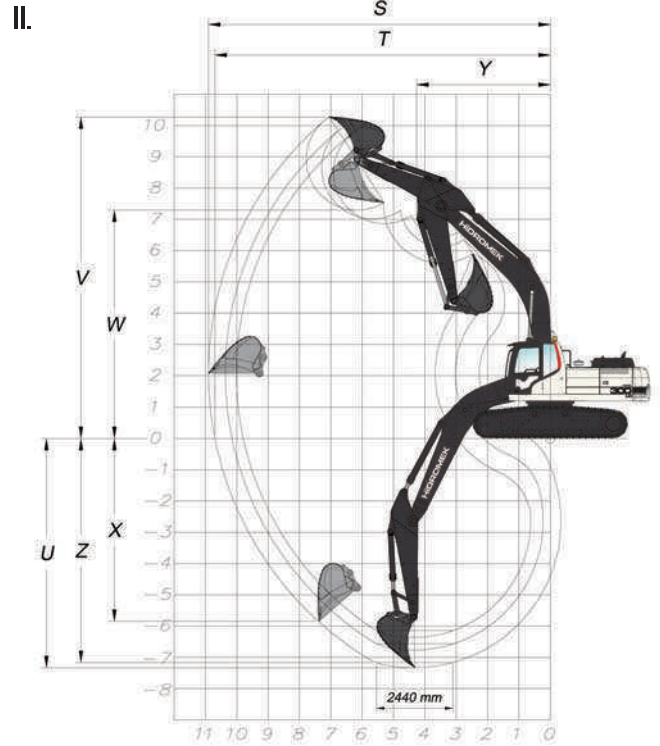
HMK 300LC



I. DIMENSIONS GENERALES

Dimension de la flèche	6,280 mm		
Dimension du bras	2,100 mm	*2,500 mm	3,070 mm
A . Longueur totale	10,860 mm	10,810 mm	10,730 mm
B . Hauteur de la flèche (expédition)	3,550 mm	3,470 mm	3,290 mm
C . Largeur du châssis inférieur (LC)	3,200/3,300/3,400 mm		
C . Largeur du châssis inférieur (NLC)	2,990/3,090/3,190 mm		
D . Longueur de la base de la chenille	4,030 mm		
E . Distance Contrepoids	3,190 mm		
E' . Rayon de travail au contrepoids	3,240 mm		
F . Garde au sol du châssis supérieur	1,190 mm		
G . Hauteur de la chenille	1,060 mm		
H . Garde au sol	500 mm		
I . Ecartement des chenilles	2,600 mm / 2,390 mm		
J . Largeur du patin	*600/700/800 mm		
K . Longueur du châssis inférieur (à partir du patin)	4,940 mm		
L . Longueur d'expédition	7,530 mm	6,780 mm	5,860 mm
M . Hauteur de la cabine	3,160 mm		
N . Largeur du châssis supérieur	2,990 mm		

*De série



II. DIMENSIONS EN FONCTIONNEMENT

Dimension de la flèche	6,280 mm		
Dimension du bras	2,100	*2,500	3,070 mm
S - Portée maximale	10,010	10,370	10,900 mm
T - Portée maximale au niveau du sol	9,790	10,150	10,700 mm
U - Profondeur d'excavation maximale	6,360	6,760	7,330 mm
V - Hauteur d'excavation maximale	9,850	9,980	10,280 mm
W - Hauteur de déchargement maximale	6,860	7,010	7,300 mm
X - Profondeur d'excavation verticale maximale	4,970	5,240	5,850 mm
Y - Rayon de rotation minimal	4,150	4,340	4,260 mm
Z - Profondeur d'excavation horizontale de 2440 mm	6,140	6,560	7,150 mm

*De série

III. CARACTÉRISTIQUES GÉNÉRALES

Godet de série	1,5 m ³ (SAE)
Puissance d'excavation du godet (augmentation de la puissance)	20,000 (22,000) kgf
Puissance d'arrachement du bras (augmentation de la puissance)	17,600 (19,300) kgf



HIDROMEK®

USINE-SIEGE SOCIALE

Ayafl Yolu 25. km 1. Organize Sanayi Bolgesi Osmanlı Caddesi No: 1
06935 Sincan / ANKARA / TURQUIE
Phone: (+90) 312 267 12 60 Fax: (+90) 312 267 21 12
www.hidromek.com email: export@hidromek.com.tr

Avertissement
HIDROMEK a le droit de modifier les caractéristiques techniques et la conception du modèle indiquées dans cette brochure sans préavis.

Siège social et SA V: Z.I.Mghira - Route Fouchana Tél: 79 40 84 84 (LG) - Fax: 79 40 84 83
Show Room: 45 Rue Ibn Khaldoun - B.P.233 1001 Tunis Hached Tél: 71 35 27 50 / 71 35 39 25 - Fax: 71 33 03 59
Email: contact@lemateriel.com.tn - Site Web: www.lemateriel.tn

المعدات